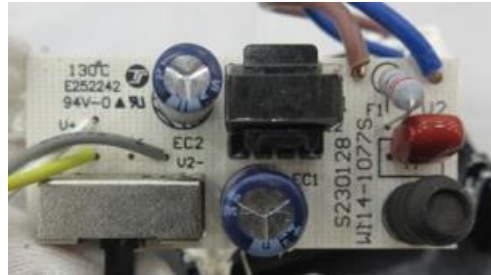


ODDZIELNY OSPRZĘT STERUJĄCY DLA PRODUKTU LUNARIX 1



DANE TECHNICZNE:

Maksymalna moc wyjściową osprzętu sterującego (w przypadku HL, LED i OLED) lub moc źródła światła, do której przeznaczony jest osprzęt sterujący (w przypadku FL i HID)	2W
Typ źródła lub źródeł światła, do których osprzęt sterujący jest przeznaczony	LED
Efektywność przy pełnym obciążeniu wyrażoną jako wartość procentowa	75%
Moc w stanie bez obciążenia (Pno) wyrażoną w W i zaokrągloną do drugiego miejsca po przecinku lub informację, że dany osprzęt nie jest przeznaczony do działania w stanie bez obciążenia. Jeżeli wartość wynosi zero, można pominąć tę informację na opakowaniu, ale mimo wszystko należy ją umieścić w dokumentacji technicznej i na stronach internetowych	0,2W – osprzęt nie jest przeznaczony do działania w stanie bez obciążenia
Moc w trybie czuwania (Psb) wyrażoną w W i zaokrągloną do drugiego miejsca po przecinku. Jeżeli wartość wynosi zero, można pominąć tę informację na opakowaniu, ale mimo wszystko należy ją umieścić w dokumentacji technicznej i na stronach internetowych	0
W stosownych przypadkach moc w trybie czuwania przy podłączeniu do sieci (Pnet) wyrażoną w W i zaokrągloną do drugiego miejsca po przecinku. Jeżeli wartość wynosi zero, można pominąć tę informację na opakowaniu, ale mimo wszystko należy ją umieścić w dokumentacji technicznej i na stronach internetowych	0

<p>Ostrzeżenie, jeżeli osprzęt sterujący nie jest odpowiedni do przyciemniania źródeł światła lub może być używany jedynie z określonymi typami źródeł światła z funkcją przyciemniania lub za pomocą określonych przewodowych lub bezprzewodowych metod przyciemniania. W dwóch ostatnich przypadkach na stronie internetowej producenta lub importera należy umieścić szczegółowe informacje dotyczące warunków, w jakich można używać osprzętu sterującego do przyciemniania</p>	<p>Uwaga: osprzęt sterujący nie jest odpowiedni do przyciemniania źródeł światła</p>
<p>Wymiary zewnętrzne w mm</p>	<p>48,2x21x3x16,1</p>
<p>Masę osprzętu sterującego w gramach, bez opakowania i bez ewentualnych elementów sterowania oświetleniem oraz elementów niebędących oświetleniem, jeżeli można je fizycznie oddzielić od osprzętu sterującego</p>	<p>11g</p>
<p>Instrukcję wyjmowania ewentualnych elementów sterowania oświetleniem i elementów niebędących oświetleniem oraz instrukcję ich wyłączenia lub zminimalizowania ich zużycia energii podczas badania osprzętu sterującego na potrzeby nadzoru rynku</p>	<p>N/D</p>
<p>Jeżeli osprzęt sterujący może być używany ze źródłami światła z funkcją przyciemniania, wykaz minimalnych właściwości, które dane źródło światła powinno posiadać, aby być w pełni kompatybilne z osprzętem sterującym podczas przyciemniania, oraz ewentualnie wykaz kompatybilnych źródeł światła z funkcją przyciemniania</p>	<p>N/D</p>
<p>Zalecenia dotyczące sposobu jego utylizacji po zakończeniu jego eksploatacji zgodnie z dyrektywą 2012/19/UE.</p>	<p>Wyroby powinny zostać oddane do punktu zbierania zużytego sprzętu elektrycznego lub elektronicznego. Informacje na temat punktów zbierania/odbioru udzielają władze lokalne lub sprzedawcy tego rodzaju sprzętu.</p>